

# ПОРТФЕЛЬ ВЫСОКОТЕХНОЛОГИЧНЫХ РЕШЕНИЙ MOLEX ДЛЯ РЫНКА ВЧ- И СВЧ-ТЕХНИКИ\*

В ходе международного симпозиума IEEE по СВЧ-технике (International Microwave Symposium, IMS) специалисты Molex в различных предметных областях продемонстрировали ряд надежных новаторских соединительных изделий и решений Molex для рынка ВЧ- и СВЧ-техники, охватывающих диапазон частот до 65 ГГц в том числе.

Так, на симпозиуме были представлены:

## • СПЕЦИАЛИЗИРОВАННЫЕ РЧ- И СВЧ-СОЕДИНИТЕЛИ

Ассортимент их включает многопортовые ВЧ-соединители, пылевлагозащищенные (IP) соединители, герметизированные ВЧ-изделия, беспаячные соединители для печатных плат, немагнитные соединители и широкий спектр кабельных сборок и специальных адаптеров. Все это предлагается в исполнении с импедансом 50 или 75 Ом.

## • МОДУЛЬНАЯ ВЧ-СИСТЕМА ДЛЯ ОБЪЕДИНИТЕЛЬНЫХ ПЛАТ DIN 1.0/2.3

Данная система (рис.1) позволяет конструкторам сэкономить место и улучшить разводку межплатных ВЧ-сигналов в системе. С импедансом

\* по материалам сайта [www.connector.com](http://www.connector.com)

75 Ом она позволяет наращивать число портов до 10 и имеет допуск в 1,00 мм, обеспечивающий высокую гибкость ортогонального сочленения в широком спектре типов радиовещательной и видеоаппаратуры.

### Характеристики системы

#### Электрические:

- диапазон частот: до 2 ГГц;
- рабочее напряжение: 250 В;
- номинальное сопротивление: 75 Ом.

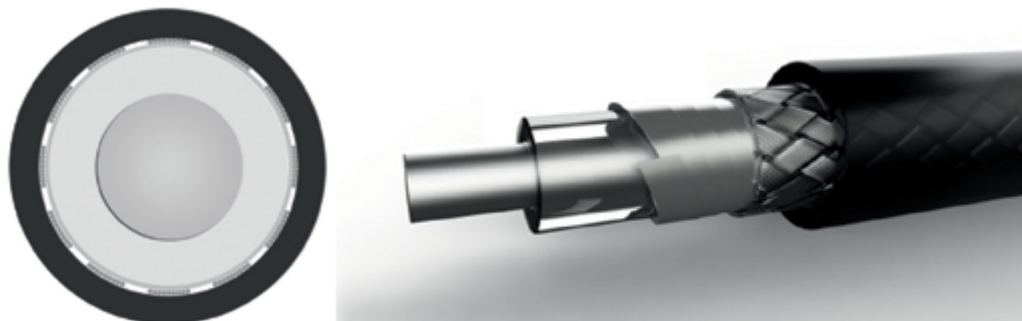
#### Механические:

- метод сцепления: скольжение по направляющим;
- сила вставки: 9,96 N;
- прочность: минимум 500 циклов спаривания;
- рабочая температура: от -40 до +85 °С.



**Рис. 1.**  
Пример модульного решения углового DIN-соединителя 1.0/2.3

• **ГИБКИЕ КОАКСИАЛЬНЫЕ СВЧ-КАБЕЛИ С МАЛЫМИ ПОТЕРЯМИ TEMP-FLEX®**



**Рис. 2.**  
Кабели Temp-Flex, вид в разрезе и сбоку

Кабели Temp-Flex (рис. 2) с твердой или однонитевой изоляцией и улучшенными электрическими характеристиками при работе в широкополосных схемах, предназначенные для жестких условий эксплуатации. Эти коаксиальные СВЧ-кабели с малыми и сверхмалыми потерями обеспечивают стабильность фазы сигнала в меняющихся условиях, имеют малый допуск на импеданс и потенциально могут применяться в системах с полосой пропускания до 110 ГГц.

• **УСТРОЙСТВА РАЗВЯЗКИ, ЦИРКУЛЯТОРЫ И ОТВЕТВИТЕЛИ ПРОИЗВОДСТВА SDP TELECOM**

Ассортимент состоит более чем из 3000 наименований недорогих изделий с высочайшими техническими характеристиками. Помимо этого, компания SDP Telecom предлагает модификацию своих решений по ТУ заказчика для получения заданных механических, тепловых и электрических характеристик. Пример продукции компании изображен на рис. 3.

• **ПОДСИСТЕМЫ SDP TELECOM ДЛЯ РАСПРЕДЕЛЕННЫХ АНТЕННЫХ СИСТЕМ**

Распределенной антенной системой называется расположенная в здании сеть из антенн и высокочастотной распределительной аппаратуры, обеспечивающая покрытие связью внутри здания. Компоненты и подсистемы SDP Telecom помогают улучшить покрытие в этих условиях благодаря высочайшим техническим характеристикам, надежности и гибкости, которые делают их пригодными для применения в аппаратуре радиосвязи как текущего, так и будущих поколений.

Представленный компанией Molex ассортимент новаторских ВЧ- и СВЧ-соединителей и кабельных сборок удовлетворяет всем потребностям рынка СВЧ-техники. И несмотря на это, данный ряд постоянно растет. А для тех, кто не нашел подходящего решения, есть возможность создания кастомных решений по заданным техническим характеристикам.



**Рис. 3.**  
Продукция SDP Telecom: а) коаксиальный изолятор; б) циркулятор